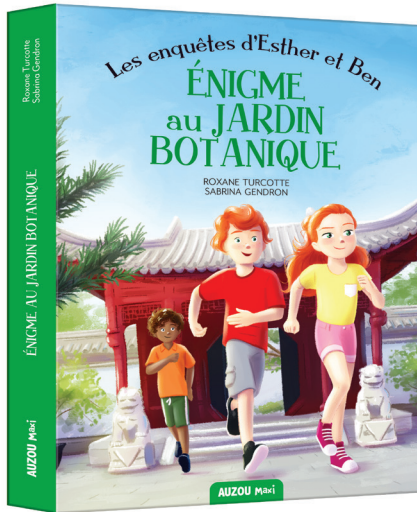


AUZOU Québec

LES ENQUÊTES D'ESTHER ET BEN Énigme au Jardin botanique



Auteure : Roxanne Turcotte

Illustrations : Sabrina Gendron

Genre : Roman

Collection : Auzou Maxi

Éditeur : Auzou

Série : Les enquêtes d'Esther et Ben

ISBN : 978-2-89824-139-0

Prix : 14,95 \$

Catégorie : Roman illustré

Thèmes : Enquête, personnalité québécoise, humour, découverte

Année de parution : 2021

Niveau : 8 ans et plus

Nombre de pages : 160

RÉSUMÉ

Dénouer une énigme, Esther et Ben en raffolent ! Cette sortie de classe au Jardin botanique promet d'être forte en émotions... Quel secret se cache sous les arbres majestueux ? Et cette dame intrigante au drôle de chapeau... que cherche-t-elle ? Une super enquête pour deux jeunes reporters en herbe drôles et attachants ! Les lecteurs de huit ans et plus découvriront des lieux et des personnalités du Québec, comme le Jardin botanique et son fondateur, Marie-Victorin.

POINTS FORTS

- Vocabulaire riche et précis, nombreux dialogues, style dynamique et plein d'entrain ;
- Illustrations couleur suggestives ;
- Enquête sur un lieu historique ;
- Roman écrit en gros caractères, chapitres courts ;
- Typographie amusante ;
- Découverte d'une personnalité québécoise peu connue.

Le Programme de formation de l'école québécoise et la progression des apprentissages

Français, langue d'enseignement

COMPÉTENCE 1

Lire des textes variés

- Utiliser le contenu des textes à diverses fins.

COMPÉTENCE 2

Écrire des textes variés

- Écrire une critique.

COMPÉTENCE 4

Apprécier des œuvres littéraires

COMPÉTENCE TRANSVERSALE 2

Résoudre des problèmes

- Mettre à l'essai des pistes de solutions.

AVANT LA LECTURE

1. Observer la page couverture et émettre des hypothèses en situant le lieu et le sujet du livre.
2. Lire la quatrième de couverture et essayer d'anticiper comment Esther et Ben s'y prendront pour résoudre leur enquête.
3. Présenter les personnages principaux du livre en pages 2 et 3.
4. Dégager une intention de lecture plausible.

Intentions de lecture fréquentes

- * Lire pour s'informer.
- * Lire pour comprendre une consigne.
- * Lire pour fonder une appréciation critique.
- * Lire pour découvrir des univers littéraires.
- * Lire pour se construire des repères culturels.
- * Lire pour se préparer à une discussion.

Préparer une fiche du livre

Titre :
Auteur :
Illustrateur :
Édition :
Collection :
Année :
Lieu principal où se déroule l'histoire :

1. Lire le mot de l'auteure à la page 269.
2. Prendre connaissance des différents titres de chapitres indiqués dans la table des matières.
3. Essayer d'émettre des hypothèses sur le déroulement du récit à l'aide de ces quelques mots.

Familiariser les lecteurs avec le frère Marie-Victorin. Qui est-il ?

- * Frère Marie-Victorin, né Conrad Kirouac le 3 avril 1885 à Kingsey Falls, au Québec, et mort le 15 juillet 1944 à Saint-Hyacinthe, dans la même province, est un religieux, botaniste, enseignant, professeur d'université, intellectuel et écrivain canadien.
- * Au 20^e siècle, il est surtout connu pour ses travaux en botanique, qui ont probablement culminé avec la publication de sa *Flore laurentienne* et l'élaboration de l'herbier Marie-Victorin.
- * Il est le fondateur du Jardin botanique de Montréal. Il fut également associé à la fondation de l'Association canadienne-française pour l'avancement des sciences (ACFAS), créée en 1923 à Montréal, et devenue en 2001 l'Association francophone pour le savoir.

PENDANT LA LECTURE

1. Préciser que de nouveaux termes sont utilisés dans le texte. Lancer le défi aux élèves de les relever tout au long de la lecture, de les noter sur la fiche de vocabulaire et d'en définir le sens.
2. Mentionner les indices typographiques (caractères en italique, mots en caractères gras, utilisation des guillemets, typographie différente lors des inscriptions dans le journal).

APRÈS LA LECTURE

Questions à poser à l'oral ou à l'écrit :

1. Qui est le narrateur ou la narratrice de cette histoire ?
2. Quel âge a le Jardin botanique ?
3. La visite débute dans quelle partie du jardin ?
4. *Diapheromera femorata*, ou « Rata », et *Phyllium letiranti* sont des insectes qui appartiennent à la même famille. Peux-tu la nommer ?
5. Quel est le défi lancé par madame Agnès, l'enseignante qui accompagne le groupe ?
6. Que trouve-t-on dans le bâtiment d'accueil ?
7. Qui est le fondateur du Jardin botanique ?
Qu'est-ce qu'il y avait sur ce site avant qu'il ne devienne un jardin ?
8. Le dépotoir voisin a été annexé au jardin dans les années 1960.
Comment appelle-t-on cette section maintenant ?
9. Nomme trois différentes sections que l'on peut visiter au Jardin botanique.
10. Qui a retrouvé le carnet de Ben ?

Replacer les événements suivants dans le bon ordre :

1. Le groupe prend une pause-collation au jardin du Japon. (Page 104)
2. *Letiranti* se sauve par une porte ouverte. (Page 33)
3. Esther demande la permission à madame Agnès d'aller dans le bâtiment d'accueil. (Page 48)
4. La dame gaffeuse est dans l'Arboretum. (Page 168)
5. Madame Agnès lance le défi de découvrir des secrets sur l'histoire du Jardin botanique. (Page 10)
6. Esther trouve un médaillon doré. (Page 214)
7. Ben et Esther voient un oiseau bleu : un passerin indigo. (Page 113)
8. Ben a perdu son carnet de croquis. (Page 125)

Science et arts plastiques

1. Demander aux élèves d'identifier des plantes qu'ils auront trouvées lors d'une sortie à l'extérieur.
2. Faire une recherche sur les plantes médicinales. Préparer un carnet les identifiant et expliquant leur utilisation.
3. Dessiner un insecte imaginaire. Définir ses caractéristiques (taille, couleur) et indiquer son habitat (lieu où on le trouve), s'il est nocturne ou diurne, ce qu'il mange, ses prédateurs et son cycle de vie.

Géographie

1. Situe le Jardin botanique sur une carte de la ville de Montréal.



VOICI DES EXEMPLES DE TRAITS DE CARACTÈRE

Inquiet/inquiète, complice, courageux/courageuse, brave, imprudent/imprudente, sensible, timide, peureux/peureuse, curieux/curieuse, sociable, manipulateur/manipulatrice, autoritaire, accueillant/accueillante, attentionné/attentionnée, capricieux/capricieuse, compréhensif/compréhensive, déplaisant/déplaisante, émotif/émotive, gentil/gentille, travailleur/travailleuse, aimant/aimante, chaleureux/chaleureuse.

1. Donne deux traits de caractère pour chacun des personnages suivants. Justifie ta réponse par un extrait du texte.

Esther

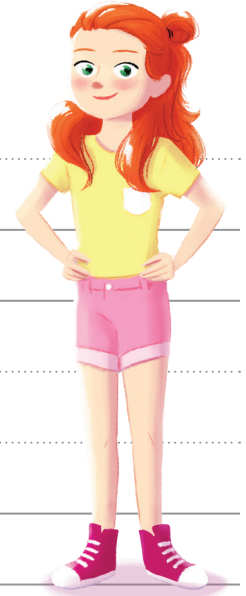
.....

.....

.....

.....

.....



Ben

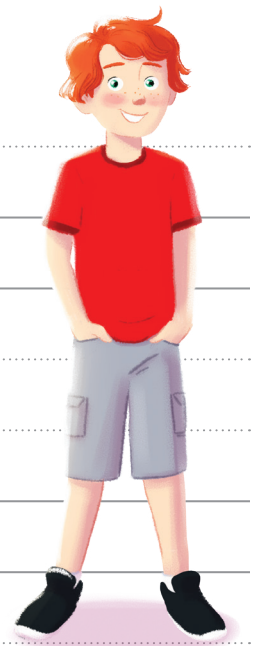
.....

.....

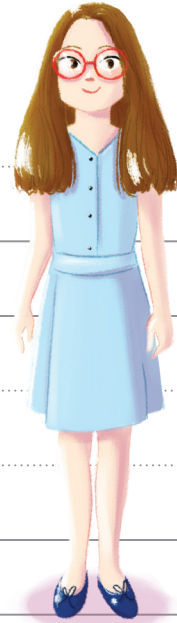
.....

.....

.....



Julie



Jérémie



QUESTIONS

2. Vrai ou faux ?

VRAI

FAUX ?

1. Julie adore nager.

2. Au Moyen-Âge, des femmes étaient accusées de sorcellerie parce que l'on croyait qu'elles avaient le pouvoir d'animer des branches (insectes brindilles : les bâtonnets du diable).

3. La femme au chapeau (Anne Marcotte) est botaniste et elle a trouvé un médaillon dans un arbre.

4. Une partie du Jardin botanique est située sur un ancien dépotoir.

5. Les tulipes sont originaires de Hollande.

3. Qui suis-je ?

1. Je suis le pavillon où se déroule la cérémonie du thé.

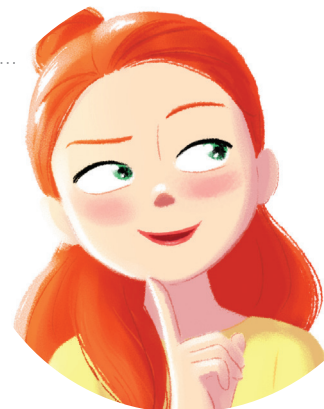
.....

.....

2. Je ressemble à une grande tente. Je tiens debout sans clous ni vis et je me trouve dans le jardin des Premières-Nations.

.....

.....



3. Je suis la mystérieuse inconnue.

.....

.....

4. Nous sommes des plantes efficaces contre les rhumatismes.

.....

.....

5. Je ressemble à un petit bout de bois, mais je suis un insecte.



.....

.....



TROUVER DES MOTS NOUVEAUX

4. Indique la phrase et la page dans lesquelles ils sont écrits.
Donne la définition des mots.

Mot :

Page :

.....

.....

Phrase :

.....

.....

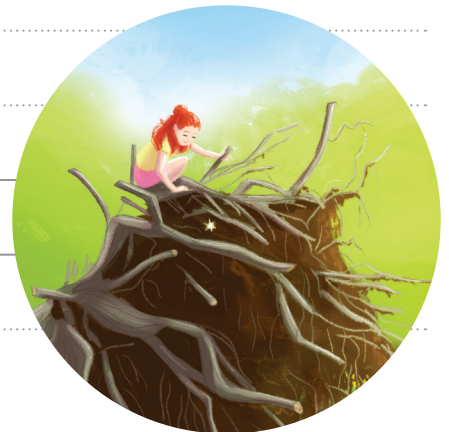
Définition :

.....

.....

.....

.....



Mot :

Page :

.....

.....

Phrase :

.....

.....

Définition :

.....

.....
.....
.....
.....
.....



Mot :

Page :

.....

.....

Phrase :

.....

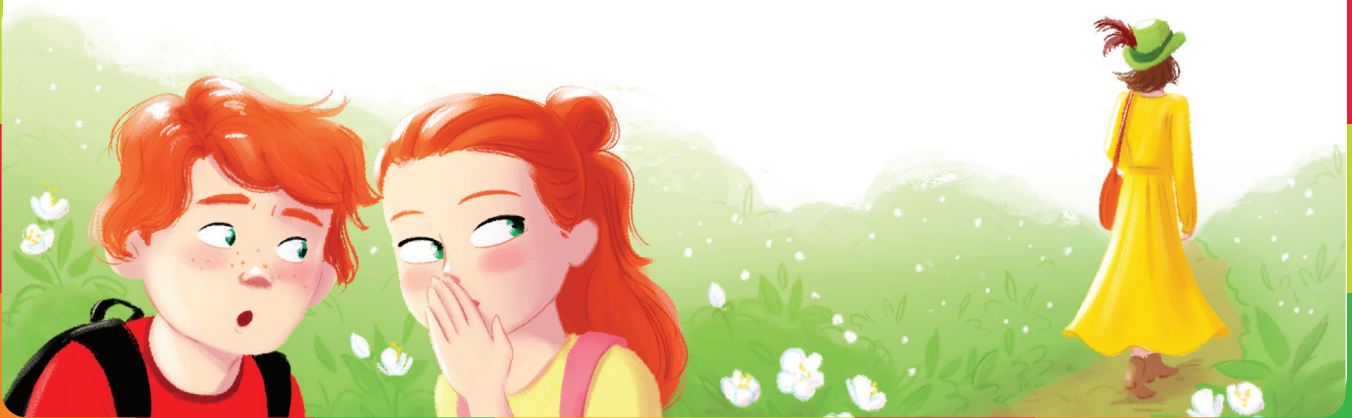
.....

Définition :

.....

.....

.....



Mot :

Page :

.....

.....

Phrase :

.....

.....

Définition :

.....

.....
.....



Mot :

Page :

.....

.....

Phrase :

.....

.....

Définition :

.....

.....
.....

.....



APPRÉCIATION DE LECTURE

5. Conseillerais-tu la lecture de ce livre à d'autres élèves ou à tes amis ?

A) Oui

B) Non

6. Explique pour quelles raisons cette histoire pourrait leur plaire ou leur déplaire.

.....

.....

.....

.....

.....

.....

.....

.....

.....

.....

.....

.....

.....

.....

.....

.....

.....



PROJET D'ÉCRITURE

7. Imagine un autre reportage.

Titre :

.....

.....

Événements : où, quand, qui, quoi, comment, pourquoi ?

.....

.....

.....

.....

.....

.....

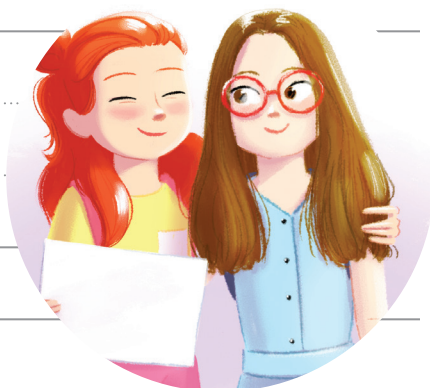
.....

.....

.....

.....

.....





Entrevue :

.....

.....

.....

.....

Conclusion :

.....

.....

.....

.....

.....

.....





Handwriting practice area with 10 sets of lines. Each set consists of a solid top line, a dashed middle line, and a solid bottom line.