

## Les enquêtes d'Anatole Bristol # 5 Anatole contre Arsène Lapin



**Auteur :** Sophie Laroche

**Illustrations :** Carine Hinder

**Genre :** Roman

**Collection :** Pas de géant

**Éditeur :** Auzou

**ISBN :** 9782733838099

**Prix :** 8,95 \$

**Catégorie :** Roman illustré

**Thèmes :** Enquête, amitié, humour

**Année de parution :** 2015

**Niveau :** 2<sup>e</sup> cycle et début 3<sup>e</sup> cycle du primaire

**Nombre de pages :** 96 pages

### Description :

Les enquêtes d'Anatole Bristol - Tome 5 – Quand Anatole reçoit une lettre signée par un certain Arsène Lapin, les mystères s'enchaînent à l'école. Entre messages codés et indices contradictoires, l'énigme n'est pas facile à déchiffrer! Anatole détective d'école est mis au défi par ce farceur d'Arsène Lapin... Il résoudra cette enquête, foi d'Anatole!

Enfin la suite des aventures d'Anatole Bristol (lauréat du Prix Renaudot des Benjamins 2013), notre enquêteur favori! Pour les lecteurs qui dévorent déjà, une histoire drôle et passionnante de Sophie Laroche, illustrées avec talent par Carine Hinder.

### Points forts :

- Vocabulaire riche et précis, nombreux dialogues, style dynamique et plein d'entrain;
- Valeurs : amitié, entraide;
- Roman illustré en couleur sur papier glacé.

### Le Programme de formation de l'école québécoise et Progression des apprentissages

#### Français, Langue d'enseignement

##### Compétence 1 : Lire des textes variés

Utiliser le contenu des textes à diverses fins

##### Compétence 4 : Apprécier des œuvres littéraires

Recourir aux œuvres littéraires à diverses fins

##### Compétence transversale 2 : Résoudre des problèmes

Mettre à l'essai des pistes de solutions

### **Lecture en réseau :**

Découvrir les autres titres de la série « Les enquêtes d'Anatole Bristol ».

### **Pour les lecteurs de 7 à 10 ans**

*Le gang des farceurs.* Sophie Laroche, Éditions Auzou, 2013.

*Mystères et Visages pâles.* Sophie Laroche, Éditions Auzou, 2013.

*Voler n'est pas jouer.* Sophie Laroche, Éditions Auzou, 2014.

*Marabout et bouts de mystère.* Sophie Laroche, Éditions Auzou, 2015.

### **Avant la lecture :**

- 1) En relation avec le titre « *Les enquêtes d'Anatole Bristol – Anatole contre Arsène Lapin* », observer la page couverture et émettre des hypothèses plausibles en situant l'endroit et ce dont il sera question dans ce livre.
- 2) Lire la quatrième de couverture et tenter d'anticiper comment Anatole s'y prendra pour résoudre cette enquête et les mystères qui se déroulent à son école.
- 3) Présenter l'illustration de la page titre et inviter les élèves à émettre de nouvelles hypothèses. De qui s'agit-il? D'où vient-il? Etc.
- 4) Lire la dédicace de l'auteure et de l'illustratrice : « *Pour Solal* » Quel sens peut-on lui donner?
- 5) Sur cette même page, lire l'invitation à mener l'enquête avec Anatole.
- 6) Préciser que des termes typiquement français seront utilisés dans le texte. Demander aux élèves de les relever pour en identifier le sens. Par exemple, la cantine signifie la cafétéria, CM2 qui correspond à la 5<sup>e</sup> année du primaire au Québec; CE2 à la 3<sup>e</sup> année et CP qui correspond à la 1<sup>re</sup> année, etc.

### **Pendant la lecture :**

- 7) Inviter les élèves à observer les indices porteurs de sens dans les illustrations.

### **Après la lecture :**

- *Questions à poser à l'oral ou à l'écrit (# 1 à 15).*
- *Fiche de vocabulaire.*

Questions à poser à l'oral ou à l'écrit

Nom : \_\_\_\_\_

1. Choisi un des deux personnages suivants : **Anatole** ou **Philo**. Écris son nom.  
Fais le portrait de ce personnage en identifiant au moins :

**trois caractéristiques physiques**

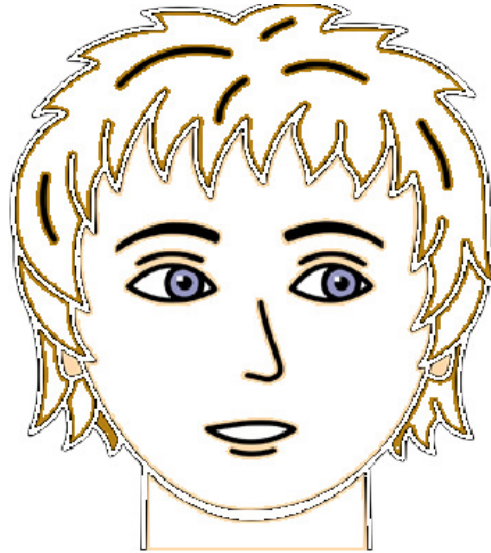
et

**trois traits de caractère.**

---

---

---



---

---

---

---

2. Au premier chapitre du livre, pourquoi Maya dit-elle à sa mère : « Ça y est, il est fou! »?

---

---

3. Pour quelle raison les enquêtes d'Anatole ne lui ont jamais amené d'ennemis?

---

---

Nom : \_\_\_\_\_

4. Avec quel objet et quel sont les deux indices qu'Anatole découvre tout près du clavier de Larousse dans la classe de Madame Corbec?

---

---

5. Explique ce qu'est « un message crypté ».

---

---

---

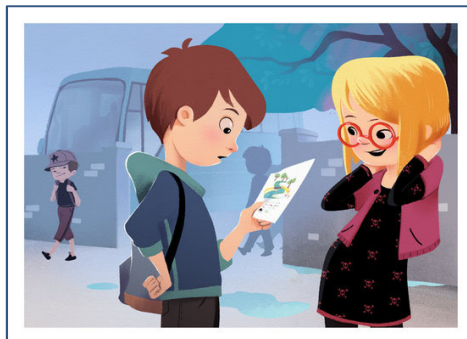
6. Anatole rédige une fiche spéciale sur Arsène Lapin. Peux-tu l'aider à la compléter?

Ce que je sais	Ce que je ne sais pas
1.	1.
2.	2.
3.	3.
4.	4.
5.	5.

7. Quels indices Anatole découvre-t-il sur Larousse lorsqu'il discute avec Madame Colbec?

---

---





Nom : \_\_\_\_\_

8. Explique le sens des mots suivants :

<b>retardataires</b>	
<b>piaille</b>	
<b>interrompue</b>	
<b>doudoune</b>	

9. Replace les énoncés suivants dans le bon ordre (de 2 à 7).

- Le ballon de foot est coincé sous le feuillage d'un marronnier.
- Anatole découvre comment Arsène Lapin a subtilisé la clé dans le trousseau du directeur pendant qu'il dormait dans son bureau.
- Anatole trouve un autre message dans la poche de son sweat-shirt.
- 1 Un premier message codé de la part d'Arsène Lapin est envoyé à Anatole.
- Anatole reçoit un message écrit à l'envers.
- Le lapin de la classe de Madame Colbec se retrouve dans la classe de M. Caron.
- La mère d'Anatole lui explique qui était Arsène Lupin.

10. Quel est le message secret de la page 30?

---

---

Comment as-tu fait pour lire ce message?

---

Nom : \_\_\_\_\_

11. Au chapitre 7, comment Anatole doit-il s'y prendre pour déchiffrer le message?

---

---

12. Au chapitre 9, la mère d'Anatole parle d'un clin d'œil à Arsène Lupin. Explique qui est ce célèbre personnage.

---

---

13. Dans ce roman, quel personnage trouves-tu le plus astucieux?

---

Explique ta réponse en t'appuyant sur le texte.

---

---

14. Quels thèmes ou sous-thèmes l'auteure a-t-elle voulu aborder en écrivant ce roman?

---

---

15. Selon toi, quel est le moment le plus important de cette histoire?

---

Explique ton choix.

---

---

---

## Fiche de vocabulaire

Nom : \_\_\_\_\_

### Fiche de vocabulaire :

Voici la liste de quelques termes utilisés dans le texte. Peux-tu en expliquer le sens?

Mots	Sens du mot
<i>En général, je <b>rôle</b>...</i>	
<i>...sans <b>s'offusquer</b>.</i>	
<i>...je ne vais pas <b>baisser les bras</b>...</i>	
<i>Les deux garçons reviennent <b>bredouille</b>...</i>	
<i>...me <b>reposer sur mes lauriers</b>...</i>	
<i>...me crient un <b>tonitruant</b>...</i>	
<i>Mon <b>ultime</b> énigme...</i>	
<i>...du matériel très <b>sophistiqué</b>.</i>	



## Corrigé des questions 1 à 15

# 1 : exemples de réponses :

Personnage	Caractéristiques physiques	Exemples de traits de caractère
<b>Philo</b>	Cheveux blonds	ingénieuse
	Yeux noirs	encourageante
	Porte des lunettes rouges	Prend des risques
<b>Anatole</b>	Cheveux bruns	rusé
	Yeux noirs	tenace
	Ne porte pas de lunettes	méthodique

# 2 : Maya dit à sa mère qu'Anatole dit des trucs bizarres, qu'il est en ligne avec « ses amis » alors qu'il est encore au lit (page 9).

# 3 : Parce qu'Anatole est un détective qui ne dénonce pas (page 15).

# 4 : Anatole utilise une pince à épiler et les deux indices sont un morceau de scotch et un morceau de papier minuscule (page 34).

# 5 : Un message crypté est un message comme ceux que l'on retrouve dans les boîtes de magicien. Il faut placer une feuille spéciale dessus pour le découvrir (page 24).

# 6 : (page 28)

Ce que je sais	Ce que je ne sais pas
-Arsène Lapin a accès à l'école et à ma classe.	-Qui est Arsène Lapin?
-Il me connaît bien, il sait où je suis assis.	-Pourquoi me lance-t-il un pareil défi?
-Il a fait un moule d'une clé et s'en est servi.	-Qu'a-t-il fait avec le moule de la clé?
-Le lapin était dans ma classe depuis hier soir.	-Comment Larousse est-elle arrivée dans notre classe?
-Mme Corbec a vu Larousse ce matin.	-Comment a-t-elle été vue à deux endroits en même temps?

# 7 : Anatole doit utiliser le miroir de la toilette des filles car le texte a été écrit à l'envers (pages 60-61).

# 8 : retardataire : personne qui est en retard  
 piaille : qui pousse des cris aigus  
 interrompue : se faire couper la parole  
 doudoune : grosse veste en duvet, très chaude

# 9 : 6-2-4-1-3-5

# 10 : « Peut-être qu'Anatole est le détective de l'école, mais Arsène Lapin est le plus malin! ». L'élève a soit utilisé un filtre rouge ou lu les pages 4 ou 92 pour expliquer sa découverte.

# 11 :

# 12 : Arsène Lupin est un célèbre voleur, personnage de roman inventé par l'écrivain Maurice Leblanc, qui était très élégant et très rusé dont personne ne connaissait le visage (page 81).

# 13 : Réponse personnelle de l'élève qui doit s'appuyer sur les goûts, l'expérience de l'élève tout en établissant des liens pertinents avec le texte.

# 14 : Entre autres, l'auteure fait ressortir les thèmes et sous-thèmes suivants : les enquêtes, l'amitié, l'humour, la persévérance, la fidélité entre amis, etc.

# 15 : Réponses personnelles d'interprétation qui cite un moment clé dans l'histoire avec justification.

### Vocabulaire :

râle : manifeste ma mauvaise humeur par des plaintes
s'offusquer : être contrariée
baisser les bras : abandonner
bredouille : sans avoir obtenu ce qu'on cherchait
reposer sur mes lauriers : se contenter d'un premier succès et ne rien faire ensuite
tonitruant : un bruit retentissant
ultime : dernière, finale
sophistiqué : très perfectionné