

Clotilde aide sa nouvelle amie

Auteur : Yann Walcker

Illustrations : Romain Mennetrier

Collection : Mes p'tits albums

Éditeur : Auzou

ISBN : 978-2-7338-3319-3

Prix : 9.95 \$ (couverture souple)

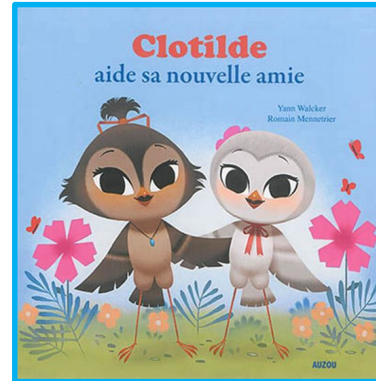
Catégorie : Album

Thèmes : Amitié, entraide

Année de parution : 2015

Niveau : Préscolaire et 1er cycle du primaire

Nombre de pages : 32 pages



Description :

Voici le 2^e titre de la série « Clotilde ».

Angélique, une nouvelle élève, vient d'arriver dans la classe de Clotilde. Mais Yvon le pinson passe son temps à se moquer d'elle. La petite chouette se sent bien seule... Heureusement Clotilde a plus d'un tour dans son sac pour aider sa nouvelle amie!

Personnage principal :

Clotilde la chouette.

Personnages secondaires :

Angélique la chouette effraie, Yvon le pinson, Norbert le pic-vert, Georges le rouge-gorge, Sophie la pie, Arnaud le moineau.

Points forts :

- Vocabulaire simple et précis.
- Illustrations aux couleurs pastel, tout en rondeur.
- Utilisation des doubles pages pour un effet de complémentarité entre le texte et l'image.

Le Programme de formation de l'école québécoise : Progression des apprentissages

Compétence 1 : Lire des textes variés

Utiliser le contenu des textes à diverses fins

Compétence 2 : Écrire des textes variés

Rédiger un petit mot pour...

Compétence 4 : Apprécier des œuvres littéraires

Recourir aux œuvres littéraires à diverses fins

Lecture en réseau: Un autre album de Clotilde

Clotilde part en colonie de vacances. Yann Walker, Éditions Auzou, 2013.

Avant la lecture :

- 1) En relation avec le titre « *Clotilde aide sa nouvelle amie* » :
 - observer la page couverture et émettre des hypothèses plausibles sur ce dont il sera question dans ce livre,
 - observer l'illustration et faire nommer le temps et le lieu où se déroule la scène,
 - observer le personnage principal (Clotilde) et le personnage secondaire, puis essayer d'anticiper ce qui risque d'arriver.
- 2) Lire la quatrième de couverture et se questionner sur ce qui risque d'arriver à la nouvelle amie de Clotilde, ce qu'elle pourrait faire pour aider son amie, etc.
- 3) Faire observer les pages de garde.
- 4) Dégager une intention de lecture plausible.
- 5) Noter au tableau les possibilités que les élèves nommeront afin d'infirmer ou de confirmer les hypothèses émises par ceux-ci.

Pendant la lecture :

- 6) Porter attention au vocabulaire suivant : des asticots, un épouvantail, une chorale, faire la grasse matinée, radieuses...
- 7) Faire la lecture à voix haute aux élèves.

Après la lecture :

Faire une relecture de l'album pour y découvrir les rimes.

Questions à poser à l'oral ou à l'écrit (1 à 10)

Banque de questions/1^{er} cycle (1 à 6)

Piste d'écriture : Un petit mot pour...

Encerle la bonne réponse :

- 1) Qu'est-ce que Clotilde mange pour le déjeuner?
 - a) Elle mange des céréales d'avoine.
 - b) Elle mange un grand bol d'asticots soufflés.
 - c) Elle mange des caramels.

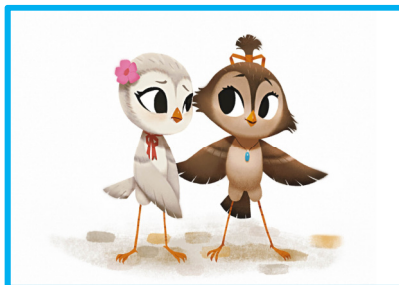
- 2) Comment s'appelle la nouvelle camarade de la classe?
 - a. Angelina.
 - b. Angèle.
 - c. Angélique.

- 3) Avant d'arriver dans la forêt de Saint-Hibou-les-Châtaignes, à quel endroit habitait la nouvelle camarade de classe?
 - a. Elle habitait dans un vieux grenier.
 - b. Elle habitait dans un vieil arbre.
 - c. Elle habitait dans un vieux château.

- 4) À cause de son plumage blanc, à quoi Yvon compare-t-il la nouvelle camarade?
 - a. Yvon compare la nouvelle camarade à une princesse.
 - b. Yvon compare la nouvelle camarade à un épouvantail.
 - c. Yvon compare la nouvelle camarade à un fantôme.

- 5) Qu'est-ce que Clotilde dit à sa nouvelle amie pour lui prouver son amitié?
 - a. « J'ai une idée! »
 - b. « D'ailleurs, tu n'es plus seule maintenant : je suis là. »
 - c. « D'ailleurs, tu mérites bien ton prénom. »

- 6) Quelle est l'histoire du spectacle musical « La Dame Blanche »?
- C'est l'histoire d'une petite chouette effraie, qui devient un fantôme dans un grenier.
 - C'est l'histoire d'une jolie chouette effraie, prisonnière d'un terrible dragon.
 - C'est l'histoire d'une gentille chouette effraie, amie avec un dragon.
- 7) Le lundi soir, à quel endroit aura lieu le spectacle musical?
- Le spectacle aura lieu dans le grand pré.
 - Le spectacle aura lieu dans la cour de l'école.
 - Le spectacle aura lieu dans la maison de Clotilde.
- 8) Lors du spectacle, qui tient le rôle du dragon?
- C'est Yvon le pinson qui tient le rôle du dragon.
 - C'est Arnaud le moineau qui fait le dragon.
 - C'est Norbert, le pic-vert qui fera le dragon.
- 9) Comment réagit Yvon à la fin du spectacle musical?
- Yvon est un peu jaloux et avec sa bande, ils se mettent à bouder.
 - Yvon regarde Angélique avec un drôle d'air. On dirait qu'il a des étoiles dans les yeux.
 - Yvon est gêné et il a les joues légèrement roses.
- 10) Le lendemain du spectacle, que dit Yvon le pinson à la nouvelle camarade?
- « Alors, comme ça tu es une chouette effraie? »
 - « Hé, miss fantôme, ne t'approche pas trop de l'étang... »
 - « J'ai été bête. C'était super, hier, votre spectacle.



1) Associe le nom de chaque personnage à la bonne sorte d'oiseau.

- | | |
|---------|----------------|
| Yvon | Le moineau |
| Norbert | Le rouge-gorge |
| Georges | Le pinson |
| Arnaud | La pie |
| Sophie | Le pic-vert |

2) Remplace dans le bon ordre les actions que Clotilde fait pour aider sa nouvelle amie (1 à 5).

- À la récréation, Clotilde entraîne Angélique à l'écart, sur une balançoire.
- Pendant la leçon de pêche, Clotilde prend la défense de son amie lorsqu'Yvon la taquine.
- Clotilde invite sa nouvelle amie à dormir chez elle.
- Tous les soirs, Angélique accompagne Clotilde à la chorale.
- Clotilde propose à Angélique d'inventer un spectacle musical.

3) À la fin de l'histoire, Yvon dit aux deux amies : « Et moi, grâce à vous, j'ai compris la leçon. » Explique ce que veut dire Yvon par cette phrase.

.....

.....

.....

.....

4) Si une nouvelle élève arrivait dans ta classe, que ferais-tu pour l'accueillir gentiment?

Justifie ta réponse à l'aide du texte.

.....

.....
.....

.....

5) Parmi la liste des mots suivants, lesquels représentent le mieux Clotilde? Encerle-les.

Clotilde est peureuse.

Clotilde est généreuse.

Clotilde est triste.

Clotilde a confiance en elle.

Clotilde est intelligente.

Clotilde est jalouse.

6) Si tu devais, comme Clotilde, aider un ami ou une amie, de quelle manière t'y prendrais-tu? Explique ta réponse.

.....

.....
.....

.....

