

## Clotilde part en colonie de vacances

**Auteur :** Yann Walcker

**Illustrations :** Romain Mennetrier

**Collection :** Mes p'tits albums

**Éditeur :** Auzou

**ISBN :** 978-2-7338-2395-8

**Prix :** 9.95 \$ (couverture souple)

**Catégorie :** Album

**Thèmes :** timidité, autonomie

**Année de parution :** 2013

**Niveau :** Préscolaire et 1<sup>er</sup> cycle du primaire

**Nombre de pages :** 32 pages



### Description :

L'histoire de l'adorable Clotilde, petite chouette très timide qui déteste s'éloigner de sa famille. Sauf que ses parents ont décidé de l'envoyer en colonie de vacances! Le jour du grand départ, Clotilde doit bien se résigner à suivre le groupe. Mais cette colonie autour du monde se révèle pleine de surprises et surtout d'agréables moments et découvertes!

### Thèmes :

Timidité, autonomie, apprentissage de la vie.

### Personnage principal :

Clotilde

### Points forts :

- Vocabulaire précis et varié.
- Illustrations colorées, vives et joyeuses, utilisation des doubles pages pour un effet de complémentarité entre le texte et l'image.

### Le Programme de formation de l'école québécoise : Progression des apprentissages

#### Compétence 1 : Lire des textes variés

Utiliser le contenu des textes à diverses fins

#### Compétence 2 : Écrire des textes variés

Rédiger une carte postale

#### Compétence 4 : Apprécier des œuvres littéraires

Recourir aux œuvres littéraires à diverses fins

**Lecture en réseau:** D'autres albums sur la timidité.

*Roméo et Juliette.* Mario Ramos, L'école des loisirs, 1999.

*Nicodème.* Agnès Laroche, Alice jeunesse, 2012

**Avant la lecture :**

- 1) En relation avec le titre « *Clotilde part en colonie de vacances* » :
  - observer la page couverture et émettre des hypothèses plausibles sur ce dont il sera question dans ce livre, au besoin clarifier la locution « *colonie de vacances* »,
  - observer l'illustration et faire nommer le temps et le lieu où se déroule la scène,
  - observer le personnage principal (Clotilde) et essayer d'anticiper ce qu'elle va faire (probablement un voyage, car elle est tout près d'une valise sur laquelle apparaissent des collants : un lion, un flamant rose, un flocon, des montagnes enneigées, un oiseau).
- 2) Lire la quatrième de couverture et se questionner sur ce qui risque d'arriver à Clotilde, les découvertes qu'elle pourrait faire, etc.
- 3) Faire observer les pages de garde (plusieurs prospectus).
- 4) Dégager une intention de lecture plausible. On veut découvrir : Quelles sont les surprises et les découvertes que fera Clotilde? Est-ce que Clotilde deviendra plus sûre d'elle, moins timide?).
- 5) Noter au tableau les possibilités que les élèves nommeront afin d'infirmier ou de confirmer les hypothèses émises par ceux-ci.

**Pendant la lecture :**

- 6) Faire la lecture à voix haute aux élèves.
- 7) Vocabulaire : escales, prospectus, périmés, asticots, savane, destination...

**Après la lecture :**

*Questions à poser à l'oral ou à l'écrit (1 à 12)*

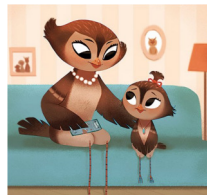
*Banque de questions/1<sup>er</sup> cycle (1 à 4)*

*Visite sur le site internet de l'auteur Yann Walker :*

<http://www.yannwalcker.com/clotilde-part-en-colonie-de-vacances/>

Encerle la bonne réponse :

- 1) Est-ce que Clotilde est une bonne élève?
  - a) Elle est dernière de sa classe.
  - b) Elle est première de sa classe.
  - c) Elle est une élève dans la moyenne.
  
- 2) À quel endroit les parents de Clotilde veulent-ils l'envoyer aux prochaines vacances?
  - a. Au bord d'une plage.
  - b. À la campagne.
  - c. Au Club des Hirondelles.
  
- 3) Qu'est-ce que les parents de Clotilde lui ont-ils offert avant de partir?
  - a. Une boussole et une jolie valise.
  - b. Une carte géographique et une valise.
  - c. Une boussole et une carte géographique.
  
- 4) Comment est mine de Clotilde au moment de partir pour la colonie de vacances?
  - a. Clotilde a la mine joyeuse.
  - b. Clotilde a la mine réjouie.
  - c. Clotilde a la mine sombre.
  
- 5) Quelle est la première découverte que Clotilde fait?
  - a. Clotilde savoure une tasse de chocolat fumant.
  - b. Clotilde découvre la montagne.
  - c. Clotilde fait de la luge.
  
- 6) Quels sont les animaux qui détestent le rouge?
  - a. Les flamants roses.
  - b. Les marmottes.
  - c. Les taureaux.
  
- 7) Qu'est-ce que les chameaux ont préparé pour le Club des Hirondelles?
  - a. De délicieux gâteaux au miel et du thé à la menthe.
  - b. Des fruits exotiques et des gâteaux au miel.
  - c. Du thé à la menthe et des fruits exotiques.



- 8) Quelle activité est-il possible de faire avec les girafes?
- Faire de la luge.
  - Faire du camping.
  - Faire du toboggan.
- 9) De quels animaux Clotilde et ses amis ne doivent pas s'approcher?
- Des girafes.
  - Des serpents.
  - Des singes.
- 10) Quelle est la destination finale de la colonie de vacances?
- La savane.
  - Le désert.
  - La côte sauvage.
- 11) Clotilde gagne la chasse au trésor. Que fait-elle avec son butin?
- Clotilde le mange toute seule car elle est affamée.
  - Clotilde le partage avec ses camarades car elle est généreuse.
  - Clotilde le partage avec les perroquets car ils sont surexcités.
- 12) Qu'est-ce que les parents de Clotilde reçoivent quelques jours plus tard?
- Les parents de Clotilde reçoivent une carte d'anniversaire.
  - Les parents de Clotilde reçoivent une lettre.
  - Les parents de Clotilde reçoivent une carte postale.
- 13) À la fin de son séjour, qu'est qui a changé chez Clotilde?
- Elle est devenue moins timide et moins peureuse.
  - Elle est devenue plus craintive et plus timide.
  - Elle est devenue curieuse et très impatiente.

14) Replace les phrases suivantes dans le bon ordre (2 à 5).

- 1 Clotilde découvre la montagne et joue dans la neige.
- Clotilde se rend au désert du Sahara.
- Clotilde participe à une chasse au trésor organisée par des perroquets.
- Clotilde se baigne avec des flamants roses.
- Clotilde part découvrir la savane.

1) Selon toi, est-ce que Clotilde aimerait retourner au Club de Hirondelles en vacances l'an prochain?

**Oui**      **Non**

Justifie ta réponse à l'aide du texte.

.....

---

---

.....

.....

---

---

.....

2) Parmi la liste de mots suivants, lesquels représentent le mieux Clotilde **à la fin de l'histoire**? Encerle-les.

triste

aventurière

généreuse

timide

paresseuse

insécure

rapide

désobéissante

sûre d'elle



3) Si tu avais la chance d'aller en colonie de vacances, quelle serait ton activité préférée?

le ski

la luge

le camping

la baignade

le toboggan

le safari

la chasse au trésor

Explique pourquoi.

.....  
\_\_\_\_\_  
\_\_\_\_\_  
.....  
.....  
\_\_\_\_\_  
\_\_\_\_\_  
.....



4) As-tu apprécié cette histoire?

**Oui**

**Non**

Explique ta réponse.

.....  
\_\_\_\_\_  
\_\_\_\_\_  
.....  
.....  
\_\_\_\_\_  
\_\_\_\_\_  
.....



Nom : \_\_\_\_\_

### Écriture : **Une carte postale pour...**

Aide Clotilde à écrire une carte postale à son moniteur pour lui dire merci.



\_\_\_\_\_

\_\_\_\_\_

\_\_\_\_\_

\_\_\_\_\_

\_\_\_\_\_

\_\_\_\_\_

\_\_\_\_\_

\_\_\_\_\_

\_\_\_\_\_



\_\_\_\_\_

\_\_\_\_\_

\_\_\_\_\_

\_\_\_\_\_

\_\_\_\_\_

\_\_\_\_\_

\_\_\_\_\_

\_\_\_\_\_

\_\_\_\_\_