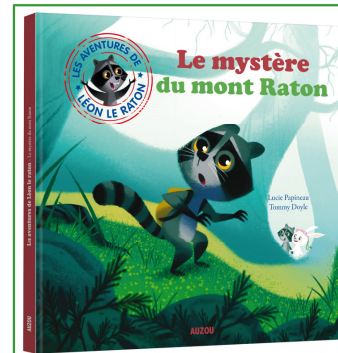


## Le mystère du mont Raton

**Auteur :** Lucie Papineau  
**Illustrations :** Tommy Doyle  
**Collection :** Mes grands albums  
**Éditeur :** Auzou  
**ISBN :** 9782733853283  
**Prix :** 14.95 \$ (couverture cartonnée)  
**Catégorie :** Album  
**Thèmes :** Découverte de l'inconnu, entraide, courage  
**Année de parution :** 2017  
**Niveau :** Préscolaire et 1<sup>er</sup> cycle du primaire  
**Nombre de pages :** 32 pages



### Description :

Léon adore explorer le monde ! Ça tombe bien, car il doit aider Lila, une gentille lapinette égarée, à rentrer chez elle. En compagnie de son frère Edmond, il s'aventurera là où aucun raton n'est jamais allé : le mont Raton ! Mais en chemin, les trois amis feront une rencontre plutôt mystérieuse...

### Personnage principal :

Léon le raton

### Personnages secondaires :

Edmond le frère de Léon, Lila la lapinette, Grand-Duc le hibou

### Points forts :

- Vocabulaire simple et précis.
- Présence de quelques rimes et de jeux de sonorités.
- Illustrations colorées et vivantes.
- Utilisation de doubles pages pour un effet de complémentarité entre le texte et les illustrations.

### Le Programme de formation de l'école québécoise et la Progression des apprentissages

#### Français, langue d'enseignement :

##### Compétence 1 : Lire des textes variés

Utiliser le contenu des textes à diverses fins

##### Compétence 2 : Écrire des textes variés

Composer une devinette

##### Compétence 4 : Apprécier des œuvres littéraires

Recourir aux œuvres littéraires à diverses fins

## Démarche proposée

### Avant la lecture :

- 1) En relation avec le titre « *Le mystère du mont Raton* » :
  - observer la page couverture et émettre des hypothèses plausibles sur ce dont il sera question dans ce livre;
  - observer l'illustration et faire nommer le temps et le lieu où se déroule la scène;
  - observer les personnages et essayer d'anticiper comment ils se sentent, quelles émotions ils semblent ressentir, ce qu'ils vont faire, etc.
- 2) Lire la quatrième de couverture et se questionner sur ce qui risque d'arriver.
- 3) Faire observer l'illustration sur la 4<sup>e</sup> de couverture et celle de la page titre : Que font les personnages?
- 4) Observer les pages de garde et utiliser les indices visuels (Stade olympique, tours avec antennes, etc.) pour tenter de situer les lieux de l'histoire.
- 5) Lire la dédicace et expliquer qui sont Christiane Duchesne (auteure) et Steve Beshwaty (illustrateur), les créateurs du personnage « Edmond, le raton », publiés aux éditions Dominique et compagnie.
- 6) Dégager une intention de lecture (on veut découvrir si Léon le raton arrivera au mont Raton et quelle sera la rencontre mystérieuse que les trois amis feront).
- 7) Noter au tableau les possibilités que les élèves nommeront afin d'infirmer ou de confirmer les hypothèses émises par ceux-ci.

### Pendant la lecture :

- 8) Faire la lecture à voix haute et relever les noms propres utilisés tout au long de l'histoire.
- 9) Nommer les émotions ressenties par les différents personnages à l'aide du texte et des illustrations.
- 10) Expliquer les mots de vocabulaire qui seraient nouveaux pour les élèves.

### Après la lecture :

- Identifier les trois temps du récit (début, milieu, fin) en se remémorant l'histoire dans nos mots.
- Reconnaître les indices laissés dans les illustrations et le texte pour situer le lieu où se déroule l'histoire (exemple : mont Raton pour le Mont-Royal, le Géant de métal pour la croix du Mont-Royal, le lac aux Castors, les gratte-ciel du centre-ville de Montréal, le Stade olympique, etc.)
- Faire observer les caractéristiques du nom (précédé d'un déterminant, désigne différentes réalités : personne, animal, objet, action, qualité, sentiment, lieu, etc., possède un genre et un nombre, peut être propre ou commun, est donneur d'accord.)

*Questions à poser à l'oral ou à l'écrit :*

*Lecture : compréhension du texte # 1 à 5;*

*Lecture et écriture : accord du nom et du déterminant # 6;*

*Lecture : compréhension phrases # 7;*

*Lecture : vocabulaire # 8.*

*Banque de questions/1<sup>er</sup> cycle (# 1 à 5) :*

*Lecture : compréhension du texte # 1, 2;*

*Lecture : réaction au texte # 3, 4;*

*Lecture : appréciation du texte # 5.*

*Composer une devinette*

*Dégager quelques caractéristiques de la devinette : présence d'indices sur l'animal sans le nommer, indices placés du - évident au + évident, phrases qui commencent par « Je », texte se terminant par « Qui suis-je? ».*

*Au besoin modéliser les étapes du processus d'écriture avant de placer les élèves en action.*

*Aider les élèves à créer une liste de noms d'animaux.*

*Composer les devinettes à partir de cette liste.*

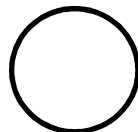
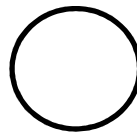
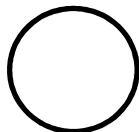
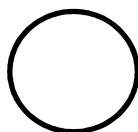
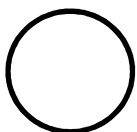
*Le travail peut être fait seul, en dyade ou en groupe.*

*Soutenir les élèves tout au long des étapes du processus d'écriture.*

- 11) Faire un retour sur les démarches en lecture et en écriture afin de reconnaître nos forces et d'identifier les défis à relever lors des prochaines tâches.

**Encerle la bonne réponse :**

- 1) Pour quelle raison Edmond a-t-il réveillé son frère Léon?
  - a. Parce qu'il a découvert un nouveau papillon.
  - b. Parce qu'il a découvert un raton tout blanc.
  - c. Parce qu'il a découvert une lapinette cachée dans un buisson.
  - d. Parce qu'il a découvert un nouvel endroit pour faire la sieste.
  
- 2) Quel est le problème de Lila?
  - a. Lila a peur de se faire chicaner par ses parents.
  - b. Lila a oublié de s'apporter un goûter pour son expédition.
  - c. Lila a perdu son chemin et ne sait plus comment rentrer chez elle.
  - d. Lila a sali son pelage blanc en faisant la sieste dans un buisson.
  
- 3) Qui aide Léon, Edmond et Lila à traverser le lac?
  - a. Le pic à la huppe.
  - b. Les castors.
  - c. Le hibou.
  - d. Un écureuil.
  
- 4) Replace l'histoire dans le bon ordre (# 1 à 5).



Questions à poser à l'oral ou à l'écrit

Nom : \_\_\_\_\_

5) Encerle si l'énoncé est vrai ou faux.

- a. En marchant, les nouveaux amis de Lila essaient de la faire rire. **Vrai Faux**
- b. Le mont Raton est un volcan qui risque d'exploser. **Vrai Faux**
- c. Il y a un vrai fantôme dans la maison hantée. **Vrai Faux**
- d. Les trois amis promettent au hibou de garder son secret. **Vrai Faux**
- e. Le vieux hibou ramène les deux frères à la maison sur son dos. **Vrai Faux**

6) Encerle le bon déterminant devant chaque nom.

f. **un des** raton

a. **les une** maisons

g. **la les** lapines

b. **un la** ville

h. **la mon** ami

c. **les une** montagne

i. **le ma** hibou

d. **le les** parents

j. **une un** lac

e. **des la** étoiles

7) Complète la phrase en écrivant le mot qui convient.

a. Léon est tout \_\_\_\_\_.

courage

b. La lapinette reprend \_\_\_\_\_.

Léon

c. On dirait que la terre s'est mise à \_\_\_\_\_.

excité

d. C'est magnifique, se dit \_\_\_\_\_.

trembler

8) Relie le sens des mots suivants à la bonne situation.

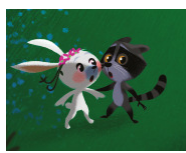
\* **être ébahis**

\* **la douceur**

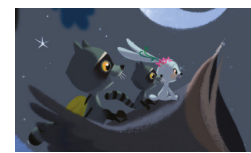
\* **la peur**



« Ne t'en fais pas, nous allons t'aider! » lui dit Léon d'une voix douce.



Au secours, hurlent Lila et Edmond, le volcan va exploser!

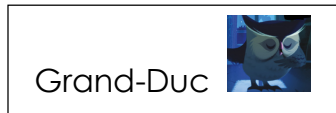


Léon, Lila et Edmond sont bouche bée devant le spectacle.

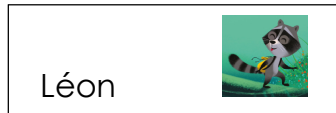
1) Associe les bonnes caractéristiques à chaque personnage.



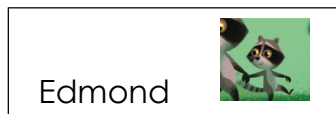
gentil et timide



joueur et sensible



perdue et peureuse



protecteur et courageux

2) Remplace ces énoncés d'une partie de l'histoire dans le bon ordre (2 à 6).

Le gentil hibou décide de les aider à trouver la maison de Lila.

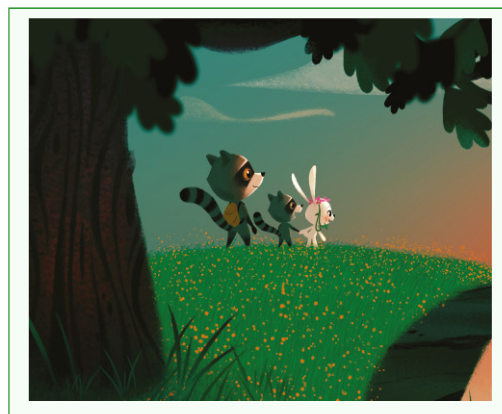
Ils entendent quelque chose qui hurle « Hou! Hou! Hou! » et qui les frôle d'un souffle froid.

Grand-Duc se présente en faisant la révérence.

Les petits ratons et leur petite protégée sont en terrain inconnu.

Léon dit d'une voix forte : « Sortez de votre cachette si vous n'êtes pas un lâche ».

Ils entrent dans une maison abandonnée pour manger leur goûter.



3) Quelqu'un ou quelque chose hurle « Hou! Hou! Hou! » en frôlant les trois amis. Si tu avais été à la place d'Edmond et de Lila, comment aurais-tu réagi?

**J'aurais fait comme Edmond et Lila.**

**J'aurais fait comme Léon.**

Explique pourquoi.

.....  
\_\_\_\_\_  
\_\_\_\_\_  
.....  
.....  
\_\_\_\_\_  
\_\_\_\_\_  
.....

4) Quel personnage te ressemble le plus dans cette histoire?

\* **Léon**

\* **Lila**

\* **Grand-Duc**

\* **Edmond**

Explique pourquoi.

.....  
\_\_\_\_\_  
\_\_\_\_\_  
.....  
.....  
\_\_\_\_\_  
\_\_\_\_\_  
.....

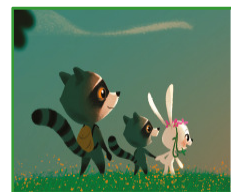
5) Entoure ce que tu as préféré dans cette histoire.

\* **le début**

\* **les personnages**

\* **les illustrations**

\* **la fin**



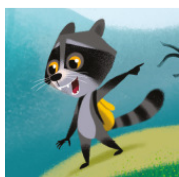
Explique ta réponse.

.....  
\_\_\_\_\_  
\_\_\_\_\_  
.....  
.....  
\_\_\_\_\_  
\_\_\_\_\_  
.....

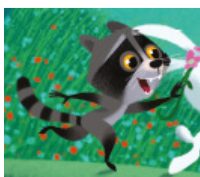
## Une devinette

Nom : \_\_\_\_\_

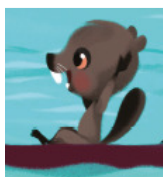
Compose une devinette sur un des personnages de l'album.



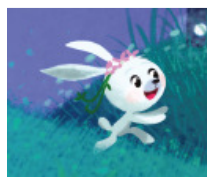
Léon, le raton



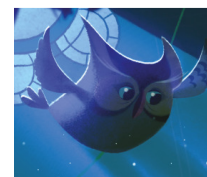
Edmond, le raton



le castor



Lila, la lapinette



Grand-Duc, le hibou

- Tu choisis ton personnage.
- Ta devinette doit contenir au moins une information sur l'aspect physique du personnage que tu as choisi.
- Ta devinette doit aussi avoir une information sur son caractère ou ses habitudes.
- Tes phrases devront commencer par « Je ».
- Ta devinette doit se terminer par la question « Qui suis-je? ».
- Indique la réponse de ta devinette à la fin.
- Complète ta devinette avec le dessin de ton personnage.

Voici un exemple de devinette :



Je possède un pelage de couleur blanche.  
J'ai un museau noir et de longues oreilles.  
Je suis inquiet de ma petite lapinette.  
J'habite au pied du Géant qui éclaire la nuit avec la maman de Lila.  
Qui suis-je?

**Réponse** : le papa de Lila la lapinette

