

AUZOU

Roucoule est amoureuse

Auteur : Karine Laurent
Illustrations : Stéphanie Alastra
Collection : Mes p'tits albums
Éditeur : Auzou
ISBN : 9782733810712
Prix : 9.95 \$ (couverture souple)
Catégorie : Album
Thèmes : différence, amour, créativité, oiseaux
Année de parution : 2009
Niveau : Préscolaire et 1^{er} cycle du primaire
Nombre de pages : 32 pages



Description :

Roucoule aime en secret Volafond, un magnifique pigeon voyageur ! Mais à la ferme Pontonœuf, Roucoule n'est pas la seule à vouloir devenir Madame Volafond. Elle ne peut pas voler et pour le séduire, elle va devoir trouver une idée.

Personnage principal :

Roucoule la poule

Personnages secondaires :

Volafond le pigeon, Plumette, Cocotte et les poulettes de la basse-cour.

Points forts :

- Vocabulaire simple et précis.
- Présence de quelques rimes et de jeux de sonorités.
- Illustrations colorées, joyeuses et vivantes.

Le Programme de formation de l'école québécoise et la Progression des apprentissages

Français, langue d'enseignement :

Compétence 1 : Lire des textes variés

Utiliser le contenu des textes à diverses fins

Compétence 2 : Écrire des textes variés

Composer une comptine

Compétence 4 : Apprécier des œuvres littéraires

Recourir aux œuvres littéraires à diverses fins

Démarche proposée

Avant la lecture :

- 1) En relation avec le titre « *Roucoule est amoureuse* » :
 - Observer la page couverture et émettre des hypothèses plausibles sur ce dont il sera question dans ce livre.
 - Observer l'illustration et faire nommer le temps et le lieu où se déroule la scène.
 - Observer le personnage et essayer d'anticiper comment elle se sent, quelles émotions elle semble ressentir, ce qu'elle fait, etc.
- 2) Lire la quatrième de couverture et se questionner sur ce qui risque d'arriver.
- 3) Faire observer l'illustration sur la 4^e de couverture :
 - Que fait le personnage ?
- 4) Dégager une intention de lecture (par exemple : on veut découvrir si Roucoule arrivera à séduire le pigeon Volafond et s'il deviendra son amoureux).
- 5) Noter au tableau les possibilités que les élèves nommeront afin d'infirmer ou de confirmer les hypothèses émises par ceux-ci.

Pendant la lecture :

- 6) Faire la lecture à voix haute et relever les noms des volatiles utilisés tout au long de l'histoire. Vous pourrez inviter les élèves à les utiliser ou à en trouver d'autres lors de l'élaboration d'une liste de mots qui riment pour la composition d'une petite comptine.
- 7) Nommer les émotions ressenties par les différents personnages à l'aide du texte et des illustrations.
- 8) Expliquer les mots de vocabulaire qui seraient nouveaux pour les élèves.

Après la lecture :

- Identifier les trois temps du récit (début, milieu, fin) en se remémorant l'histoire dans nos mots.
 - Questions à poser à l'oral ou à l'écrit :
 - Lecture : compréhension du texte # 1 à 6;*
 - Lecture : vocabulaire # 7, 8.*
 - Banque de questions/1^{er} cycle (# 1 à 5) :
 - Lecture : compréhension du texte # 1, 2;*
 - Lecture : interprétation du texte # 3, 4;*
 - Lecture : réaction au texte # 5.*
 - Composer une comptine
 - Dégager quelques caractéristiques d'une comptine : jeux de sonorité, création et répétition de mots, rythme, etc.*
 - Inviter les élèves à créer des listes de mots qui se terminent par les mêmes sons.*
 - Au besoin modéliser les étapes du processus d'écriture avant de placer les élèves en action.*
 - Composer les comptines à partir de cette liste.*
 - Le travail peut être fait seul, en dyade ou en groupe.*
 - Soutenir les élèves tout au long des étapes du processus d'écriture.*
- 9) Faire un retour sur les démarches en lecture et en écriture afin de reconnaître nos forces et d'identifier les défis à relever lors des prochaines tâches.

Questions à poser à l'oral ou à l'écrit

Nom : _____

Encerle la bonne réponse :

- 1) À quel endroit se déroule cette histoire ?
 - a. L'histoire se déroule à la ferme de Volafond.
 - b. L'histoire se déroule à la ferme de Pontonœuf.
 - c. L'histoire se déroule à la ferme de Roucoule.

- 2) Quel métier exerce Roucoule la poule ?
 - a. Roucoule est cordonnière à la basse-cour.
 - b. Roucoule est cuisinière à la basse-cour.
 - c. Roucoule est couturière à la basse-cour.

- 3) Quel genre de costume Roucoule s'est-elle confectionné ?
 - a. Roucoule s'est confectionné un costume d'hirondelle.
 - b. Roucoule s'est confectionné un costume de sarcelle.
 - c. Roucoule s'est confectionné un costume de tourterelle.

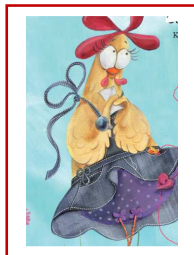
- 4) Quelle proposition Volafond fait-il à Roucoule lorsqu'il est de retour après trois jours ?
 - a. Volafond lui propose de s'établir avec elle à la ferme et faire de la couture.
 - b. Volafond lui propose de partir découvrir le monde et lui offre une bague en or.
 - c. Volafond lui propose de descendre du toit du poulailler et rester à la ferme.

- 5) Associe les caractéristiques qui correspondent à Roucoule et à Volafond.

dodu/dodue

élégant/ élégante

timide



léger/légère

travaillant/travaillante

encourageant/encourageant

Questions à poser à l'oral ou à l'écrit

Nom : _____

6) Encercle si l'énoncé est vrai ou faux.

- a. Volafond ne fait pas halte au poulailler après chacun de ses voyages. **Vrai Faux**
- b. Toutes les poules sont surexcitées de la venue de Volafond à la ferme. **Vrai Faux**
- c. Grâce à son costume élégant, Lilibelle la tourterelle peut enfin voler. **Vrai Faux**
- d. C'est le grand couturier Blédor qui a fabriqué les ailes de tourterelle. **Vrai Faux**
- e. Malgré leurs différences, Volafond et Roucoule sont deux amoureux. **Vrai Faux**

7) Associe chaque mot à sa définition.

- a. oiseaux
- b. tromperie
- c. renom
- d. élégance
- e. dessus de la tête
- f. candidates
- g. arrêt

style

crête

prétendantes

réputation

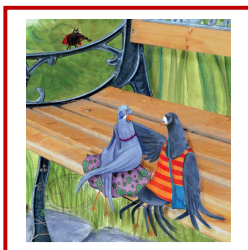
volatiles

halte

supercherie

8) Relie le sens des mots suivants à la bonne situation.

* être sur son trente et un * honteuse et malheureuse * pleine de bleus * sous le charme



1) Associe les rimes qui vont ensemble.

Volafond

La tourterelle

Poupoule

Le pigeon

Lilibelle

La poulette

Plumette

La poule

2) Replace ces énoncés du début de l'histoire dans le bon ordre (2 à 6).

- Volafond tombe sous le charme de Lilibelle la Tourterelle et lui promet de venir la revoir dans trois jours.
- 1 À la ferme de Pontonœuf, Roucoule exerce le métier de couturière.
- Roucoule fait des essais pour apprendre à voler, mais sans succès.
- Roucoule ne peut pas voler mais elle trouve une belle idée pour séduire le pigeon Volafond; elle se confectionne un magnifique costume de tourterelle.
- Grâce aux encouragements de Volafond, Roucoule déploie ses ailes et s'envole aux côtés de son bien-aimé.
- Volafond offre une paire d'ailes de tourterelle faite sur mesure à Roucoule.



3) Quel est l'évènement le plus important de l'histoire ?

.....

.....

Explique pourquoi.

.....

.....
.....
.....
.....
.....

4) Selon toi, à la page 13, comment Volafond a-t-il fait pour reconnaître Roucoule ?

Explique ta réponse.

.....

.....
.....
.....
.....

5) Quel personnage de cette histoire te ressemble le plus ?

* **Roucoule**

* **Volafond**

Explique ta réponse.

.....

.....
.....
.....
.....

Une comptine

Nom : _____

Compose une comptine sur un oiseau de la basse-cour.

- o Choisis des sons et fais des listes de mots qui se terminent par ce même son.
- o Utilise ces mots pour composer ta comptine.

Son : _____

.....

.....
.....

.....
.....

.....
.....

.....

Son _____

.....

.....
.....

.....
.....

.....
.....

.....

Son : _____

.....

.....
.....

.....
.....

.....
.....

.....

Son _____

.....

.....
.....

.....
.....

.....
.....

.....

